

中華大學資訊工程學系
104 學年度專題製作期初報告

題目

定位技術在群體活動的應用 APP

指導老師： 劉懷仁 教授

組長：葛順眉

組員：李承翰

中華民國 105 年 3 月 8 日

目錄

- 一、 摘要
- 二、 研究背景與目的
- 三、 專題內容
- 四、 研究方法
- 五、 流程圖
- 六、 預計完成之工作項目及具體成果
- 七、 工作分配與預定進度甘梯圖
- 八、 遭遇問題與解決方案
- 九、 儀器設備需求表
- 十、 參考資料

一、摘要

對於群體生活常會發生找不到人的情況，其實這是非常危險的，因為我們不知道在他們不見的情況會發生什麼事情，為了減少事情發生率所以我們才研究此 APP。

二、研究背景與目的

因為在群體活動中，往往在集合的時候需要花費很多的時間在尋找走散的人，或者是上課時有人點完名就找不到人了，所以我們研發這個 APP 是為了確認所有人的位置，並且追蹤他們。

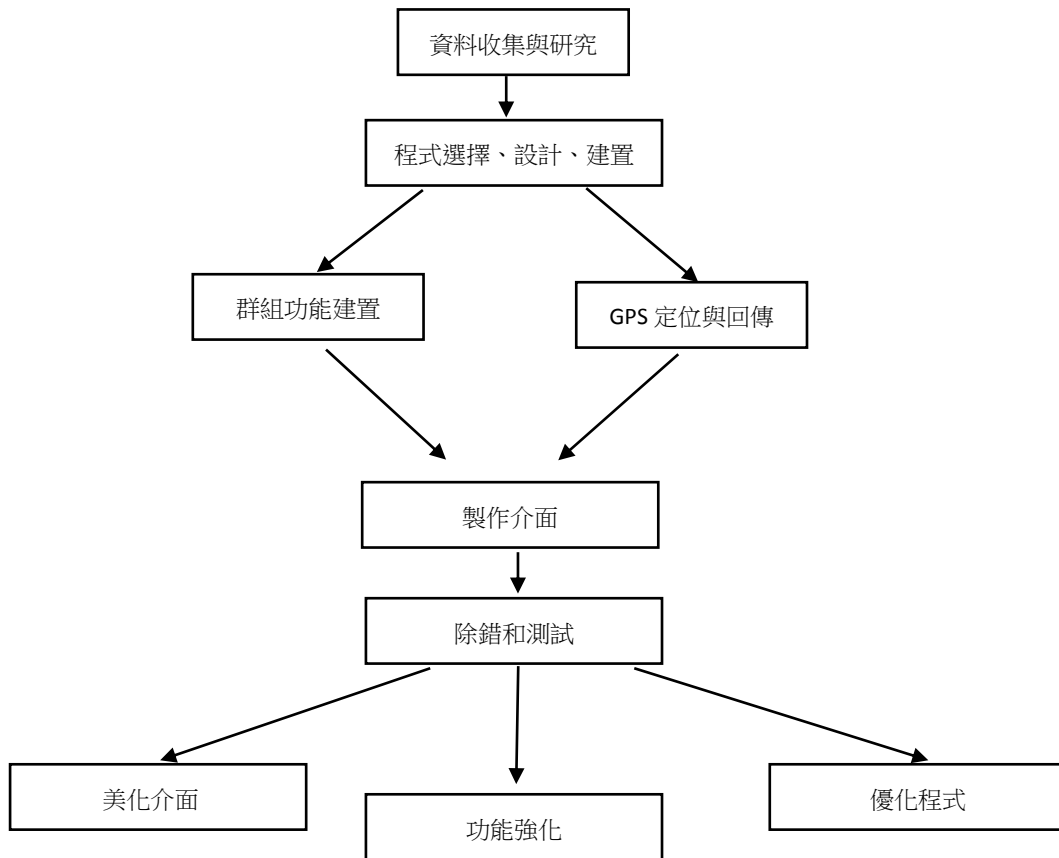
三、專題內容

有別於一般的定位系統，我們加入了群組定位，能會在地圖上知道群組所有人的位置。

四、研究方法

我們的開發環境是 Eclipse，使用 JAVA 來進行程式的編寫，適用於 Android 作業系統。

五、 流程圖



六、 預計完成之工作項目及具體成果

1. GPS 定位
2. 新增群組

七、工作分配與預定進度甘梯圖

工作項目	二 月	三 月	四 月	五 月	六 月	七 月	八 月	九 月	十 月	十 一 月	十 二 月	一 月
收集相關資料	■	■	■									
Android 研究和 app介面		■	■	■								
創建功能			■	■	■	■						
整合					■	■	■	■				
測試與除 錯							■	■	■	■		
美化介面 強化程式 優化程式											■	■

八、遭遇問題與解決方案

一. 對於定位系統完全陌生，老師建議我們使用 GOOGLE API。

九、儀器設備需求表

■ 個人電腦

■ Eclipse

- 多台 Android 系統智慧型手機

十、參考資料

老師意見

網路上的資料